



**КОМИТЕТ ИМУЩЕСТВЕННЫХ ОТНОШЕНИЙ
АДМИНИСТРАЦИИ ПЕРМСКОГО МУНИЦИПАЛЬНОГО ОКРУГА**

РЕШЕНИЕ
о размещении объектов № 2457

Пермский край
Пермский округ

29.08.2024

Комитет имущественных отношений администрации Пермского муниципального округа разрешает Публичному акционерному обществу «Россети Урал» (ИНН 6671163413, ОГРН 1056604000970, почтовый адрес: 620026, г. Екатеринбург, ул. Мамина-Сибиряка, д. 140)

размещение объекта «Строительство ВЛ 0,4 кВ с установкой ПУ для электроснабжения деревни Заборье (4500098446) (Дерюшева А.В.)»

на землях муниципальной собственности

на срок бессрочно

Местоположение: Пермский край, Пермский муниципальный округ, д. Заборье, ул. Хуторская

Приложение: схема предполагаемых к использованию земель или части земельного участка.

Особые условия использования:

1. При установке опор электросетевого хозяйства учесть параметры ширины проезда улично-дорожной сети, во избежание сужения полосы отвода дороги. Установить опоры на расстоянии не более 2 метров от границ земельного участка.

2. Получение разрешения на производство земляных работ.

Заместитель председателя комитета



М.В. Королева

(подпись, печать)

Схема предполагаемых к использованию земель или части земельного участка

Объект: "Строительство ВЛ 0,4 кВ с установкой ПУ для электроснабжения деревни Заборье (4500098446) (Дерюшева А.В.)"

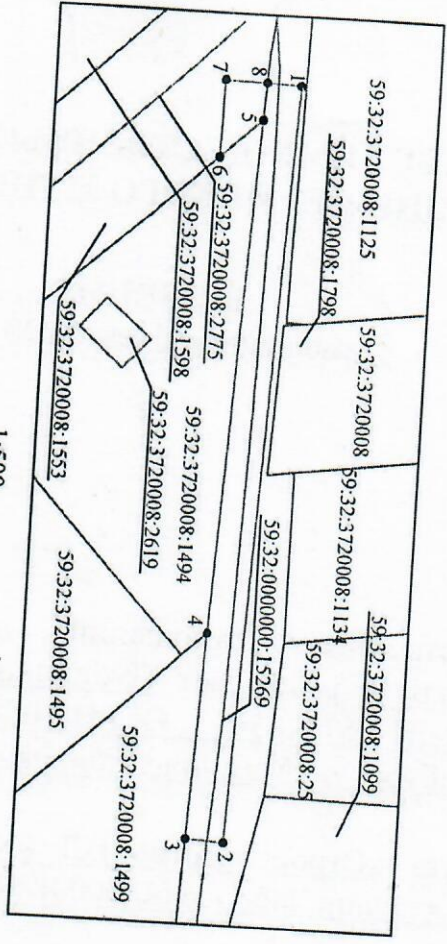
Местоположение: Пермский край, Пермский муниципальный округ, д. Заборье, ул. Хуторская

Площадь земель или части земельного участка, кв. м.: 568

Категория земель: Земли населенных пунктов

Вид разрешенного использования земельного участка:

Цель использования: Под объекты инженерного оборудования электроснабжения (Строительство ВЛ 0,4 кВ с установкой ПУ для электроснабжения деревни Заборье (4500098446) (Дерюшева А.В.))



1:500

Условные обозначения:

- Предполагаемые к использованию земли;
- Существующая часть границы, имеющиеся в ЕПРН сведения о которой достаточны для определения ее местоположения;
- Граница кадастрового квартала;
- 1 - Характерная точка границы испрашиваемого земельного участка;
- Границы зон, с особыми условиями использования территории внесенные в ЕПРН;

Описание границ смежных землепользователей:

- от точки 1 до точки 3 - земли в государственной или муниципальной собственности, права на которые не разграничены;
- от точки 3 до точки 4 по границе земельного участка с кадастровым номером 59.32.3720008.1499;
- от точки 4 до точки 6 по границе земельного участка с кадастровым номером 59.32.3720008.1494;
- от точки 6 до точки 8 по территории земельного участка с кадастровым номером 59.32.3720008.1553;
- от точки 8 до точки 1 - земли в государственной или муниципальной собственности, права на которые не разграничены

Каталог	координат	характерных точек	
		Х	У
1	499815,90	2263768,71	
2	499811,18	2263873,41	
3	499805,89	2263873,14	
4	499807,33	2263844,75	
5	499810,92	2263773,56	
6	499805,20	2263778,86	
7	499805,44	2263768,39	
8	499811,18	2263768,53	
1	499815,90	2263768,71	

Заявитель:  / Суровши О.А.